

## Die Sporthotels in Thüringen:



## Willkommen im SEZ Kloster

*Wir möchten Sie recht herzlich im Seesport und Erlebnispädagogischen Zentrum willkommen heißen und hoffen, Sie hatten eine gute Anreise.*

*Um Ihnen eine bessere Orientierung zu ermöglichen, haben wir einige wichtige Informationen in dieser Gästebroschüre zusammengefasst. Sie soll Ihnen einen kurzen Überblick über Unternehmungsmöglichkeiten in Kloster und Umgebung bieten.*

*Darüber hinaus stehen wir Ihnen bei weiteren Fragen jederzeit sehr gern zur Verfügung. Wir wünschen Ihnen und Ihrer Gruppe einen angenehmen Aufenthalt!*

*Ihr Team des SEZ Kloster*



## **Aus der Geschichte von Saalburg und Kloster**

*Saalburg – vor fast 800 Jahren unter der Herrschaft der Lobdaburger im Schutze der Burg erbaut – besitzt seit 1313 Stadtrechte. Ein ca. drei Meter hoher Bergfriedstumpf, Teile der Stadtmauer und die Klosterruine des Zisterzienser-Nonnenklosters „Zum heiligen Kreuz“ im Ortsteil Kloster sind noch verbleibende Reste aus den Gründerjahren.*

*Das Rathaus stammt mit seinen Fundamenten noch aus dem Mittelalter. Hinter der Fassade des Gasthaus „Kranich“ verbirgt sich das einstige Zoll- und Amtshaus der Stadt Saalburg. Unmittelbar nebenan ist das letzte erhaltene Stadttor zu sehen, an das sich die Reste der alten Stadtbefestigung anschließen. Durch dieses Tor verlief im Mittelalter die Handelsstraße von Nürnberg nach Leipzig.*

*Am 8. Oktober 1806 fand am Ufer der Saale das erste Gefecht eines Krieges zwischen Napoleons Truppen und Preußen statt. Beide Seiten hatten ihre ersten Verluste, je etwa 10 bis 15 verwundete und getötete Soldaten, zu verzeichnen. Am darauf folgenden Tag übernachtete Napoleon im Schloss Ebersdorf. Ein Bild von Benjamin Zix, das sich im Bestand des Louvre befindet, hält diese Situation fest.*

*Saalburg liegt am Ostufer der Bleiloch-Talsperre. Der Stausee bildet mit einer Länge von 28 km und einem Wasservolumen von 215 Mio. m<sup>3</sup> den größten in ganz Deutschland. Die Staumauer wurde in den Jahren von 1926 bis 1932 erbaut. Die Länge beträgt 250 m, die Höhe 65 m und die Breite 47 m an der Sohle. Sie liegt zwischen den Bleibergen, die die Namensgeber des Stausees sind. Durch den Stau der Saale wurden 120 Gebäude und 20 Industrieanlagen, darunter ca. ein Viertel der Stadt Saalburg, unter Wasser gesetzt. 700 Einwohner mussten umgesiedelt werden.*

*Am 1. Januar 2003 wurde die Stadt Saalburg mit der Gemeinde Ebersdorf/Thüringen zur Stadt Saalburg-Ebersdorf zusammengelegt.*



## Aus der Geschichte des SEZ

*Das Haupthaus, welches heute das Zentrum des SEZ Kloster bildet, wurde im Jahr 1954 errichtet. Bis zur politischen Wende im Jahr 1989 diente das Gebäude als Bezirksausbildungszentrum der GST (Gesellschaft für Sport und Technik). Hier wurde insbesondere die maritime vormilitärische Ausbildung des ehemaligen Bezirkes Gera durchgeführt. Diese bestand aus Disziplinen wie Laufen, Schwimmen, Kutterrudern, Segeln, Schießen, Tauklettern und Wurffleine. In den folgenden Jahren begann eine wechselvolle und aufregende Zeit für das Haus und die gesamte Liegenschaft. Mehrere Besitzer versuchten ihr Glück mit der Entwicklung der Einrichtung.*

*Über die Station der Treuhandgesellschaft wurde das Objekt an die Stadt Saalburg-Ebersdorf übertragen. Allerdings besteht eine wichtige Auflage darin, das Objekt bis 2025 dem Thüringer Sport zur Verfügung zu stellen. Daraufhin wurde ein Pachtvertrag mit dem Landessportbund Thüringen e. V. geschlossen. Dieser übertrug die Verwaltung des Objektes ab dem Frühjahr 1998 an den VSJA (Verband für Sportjugend Sozialarbeit). Dies war die Geburtsstunde des Seesport und Erlebnispädagogischen Zentrums Kloster. Ab 1998 wurden an vielen Stellen erste intensive Sanierungsmaßnahmen durchgeführt. Besondere Highlights waren die Errichtung der Kletterwand und die Aufstellung des Hausbootes „Helga“. Im Rahmen der Betreuung einer Jugendbildungsstätte mit ökologischer Ausrichtung wurden eine Solaranlage und eine Lüftungsanlage mit Kreuzwärmetauscher installiert.*

*Seit Juli 2005 wird das SEZ Kloster durch die LSB Thüringen Sportmanagement GmbH als Bildungs- und Freizeitstätte des Landessportbundes Thüringen e. V. betrieben. Gemeinsam mit den ansässigen Vereinen und dem Thüringer Landessee sportverband konnte das Profil der Bildungsstätte stetig geschärft werden. Mit seiner direkten Lage am größten Stausee Deutschlands, dem Bleilochstausee, punktet das SEZ bei seinen Gästen vor allem mit dem breitesten Wassersportangebot in Thüringen. Zirka 10.000 Übernachtungen und etwa 5.500 Gäste aus Thüringen und der gesamten Welt besuchen jährlich die Einrichtung, um sich aktiv zu entspannen oder an Fortbildungen zum Thema Erlebnispädagogik teilzunehmen.*

## Städte und Ausflugsziele rund um Kloster



### **Saalburg (2 km)**

- Sommerrodelbahn
- Märchenwald
- Fahrgastschiffahrt
- Kletterwald



### **Gräfenwarth (2 km)**

- Staumauer „Bleilochstausee“
- Start und Ziel Pilz-/Lehr- und Erlebnispfad

### **Ebersdorf (8 km)**

- Natur- und Mineralienkeller [am Kirchplatz]
- Getreidemühle „Ruhmühle“
- Schloss [heute Pflegeheim]



### **Bad Lobenstein (12 km)**

- Ardesia Therme
- Stadtkirche St. Michaelis
- Schloss Lobenstein

### **Burgk (12 km)**

- Schloss Burgk
- Naturlehrpfad
- Aussichtsplattform „Saaleturm“



### **Schleiz (12 km)**

- Rennstrecke „Schleizer Dreieck“
- Bergkirche

### **Ziegenrück (23 km)**

- Wasserkraftmuseum
- Burg [1222 erstmals erwähnt]



## Stichworte von A bis Z

<b>Anschrift</b>	<p>SEZ Kloster Kloster 1 07929 Saalburg-Ebersdorf Telefon: 036647 22961 Telefax: 036647 29380 E-Mail: <a href="mailto:info@sez-kloster.de">info@sez-kloster.de</a> <a href="http://www.sez-kloster.de">www.sez-kloster.de</a></p>
<b>An- und Abreise</b>	<p>Die An- sowie Abreise kann individuell besprochen werden. Bei der Abreise muss das Haus besenrein übergeben werden, d. h. Zimmer durchkehren, Papierkörbe leeren und Schlüssel im Büro abgeben.</p>
<b>Bettwäsche</b>	<p>Bettwäsche kann gern gegen eine Gebühr von 4 Euro ausgeliehen werden.</p>
<b>Briefmarken</b>	<p>Briefmarken können Sie im Büro kaufen.</p>
<b>Fundsachen</b>	<p>Falls Sie etwas verloren oder gefunden haben, wenden Sie sich bitte an unser Büro.</p>
<b>Kiosk</b>	<p>In unserem Seminarraum befindet sich ein Kiosk. Hier können Getränke und verschiedene Naschereien erworben werden.</p>
<b>Lunchpakete</b>	<p>Lunchpakete können Sie bestellen. Sprechen Sie dies bitte im Büro ab.</p>
<b>Mahlzeiten</b>	<p>Mahlzeiten finden zu den vereinbarten Zeiten statt. Zum Frühstück und zum Abendbrot wird ein Buffet angerichtet. Zum Mittag werden warme Mahlzeiten serviert.</p>
<b>Nachtruhe</b>	<p>Ab 22 Uhr wird von Seiten der Einrichtung Nachtruhe gewünscht.</p>



**Parken**

*Das Parken während Ihres Aufenthaltes ist auf allen gekennzeichneten Parkflächen kostenlos gestattet. Das Haus übernimmt für abgestellte Fahrzeuge und deren Inhalt keine Haftung. Bitte verstellen Sie niemals Zufahrten und Rettungswege. Parkende Fahrzeuge auf Rettungswegen werden kostenpflichtig abgeschleppt.*

**Post**

*Gern können Sie abgehende Post im Büro abgeben.*

**Rauchen**

*Das Rauchen ist im gesamten Gelände, in den Zimmern, Tagungsräumen und Sportstätten untersagt.*

**Taxi**

*Gern bestellen Ihnen unsere Mitarbeiter im Büro ein Taxi.*

**Telefon**

*Im Büro steht ein Telefon zur Verfügung, das gegen Entgelt benutzt werden kann.*

**Verleih**

*Wir verleihen Ihnen sehr gerne Fahrräder und Kanus sowie Inlineskates. Bitte sprechen Sie uns einfach an.*

**Wertsachen**

*Das Haus übernimmt für Bargeld und Wertsachen im Zimmer keine Haftung. Größere Geldbeträge oder wertvolle Schmuckstücke können Sie im Safe im Büro deponieren.*



## Wichtige Telefonnummern

### **Polizei**

Notruf 110

### **Medizinische Versorgung**

Notruf 112

### **Rettungsleitstelle**

Telefon: 03671 9901

### **Krankenhaus Schleiz**

Telefon: 03663 467-0

### **Durchgangsarzt**

Telefon: 03663 467-0

### **Allgemeinmediziner**

Telefon: 036647 26092

### **Zahnarzt**

Telefon: 036647 22264

### **Apotheken**

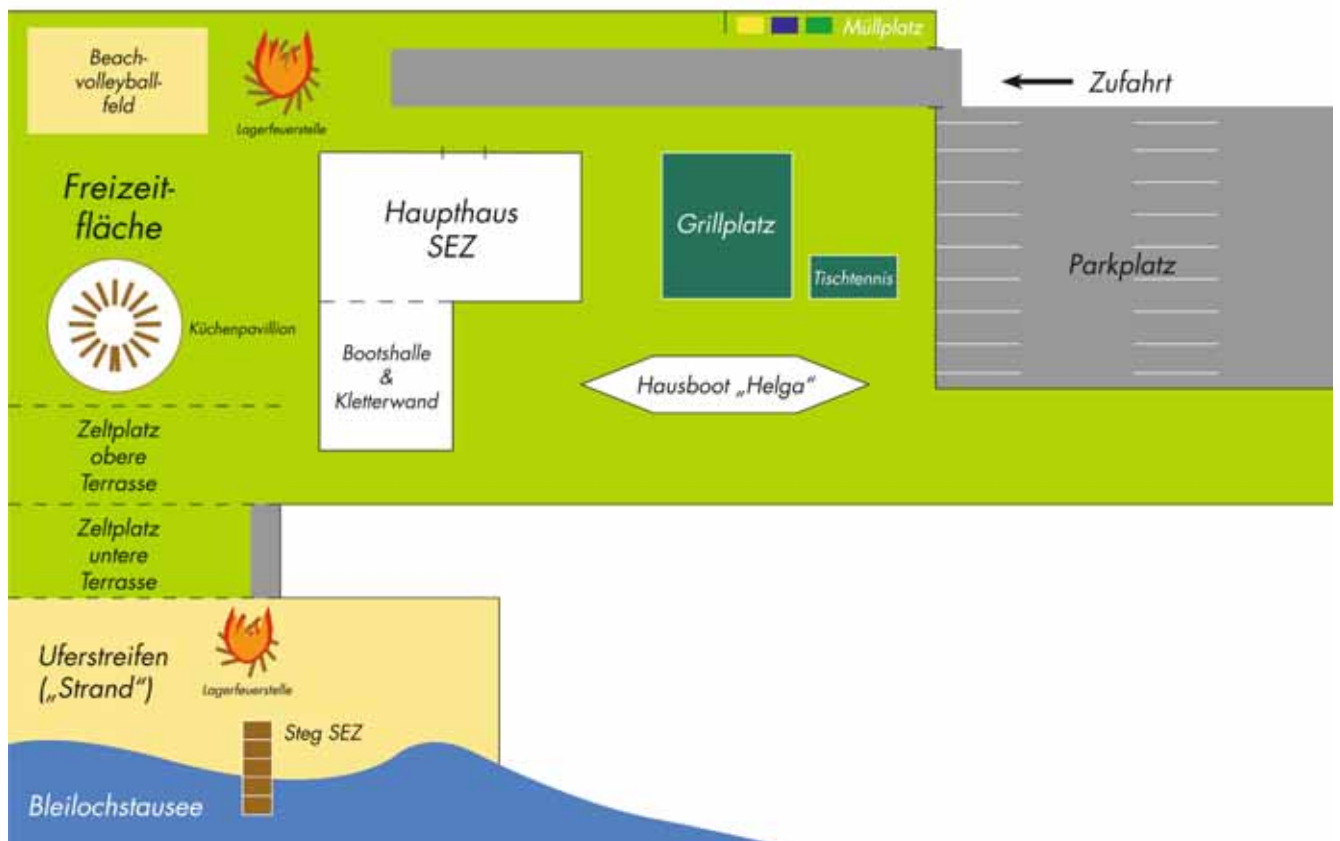
Stadt-Apotheke Saalburg

Telefon: 036647 22317

Böttger-Apotheke Schleiz

Telefon: 03663 48440

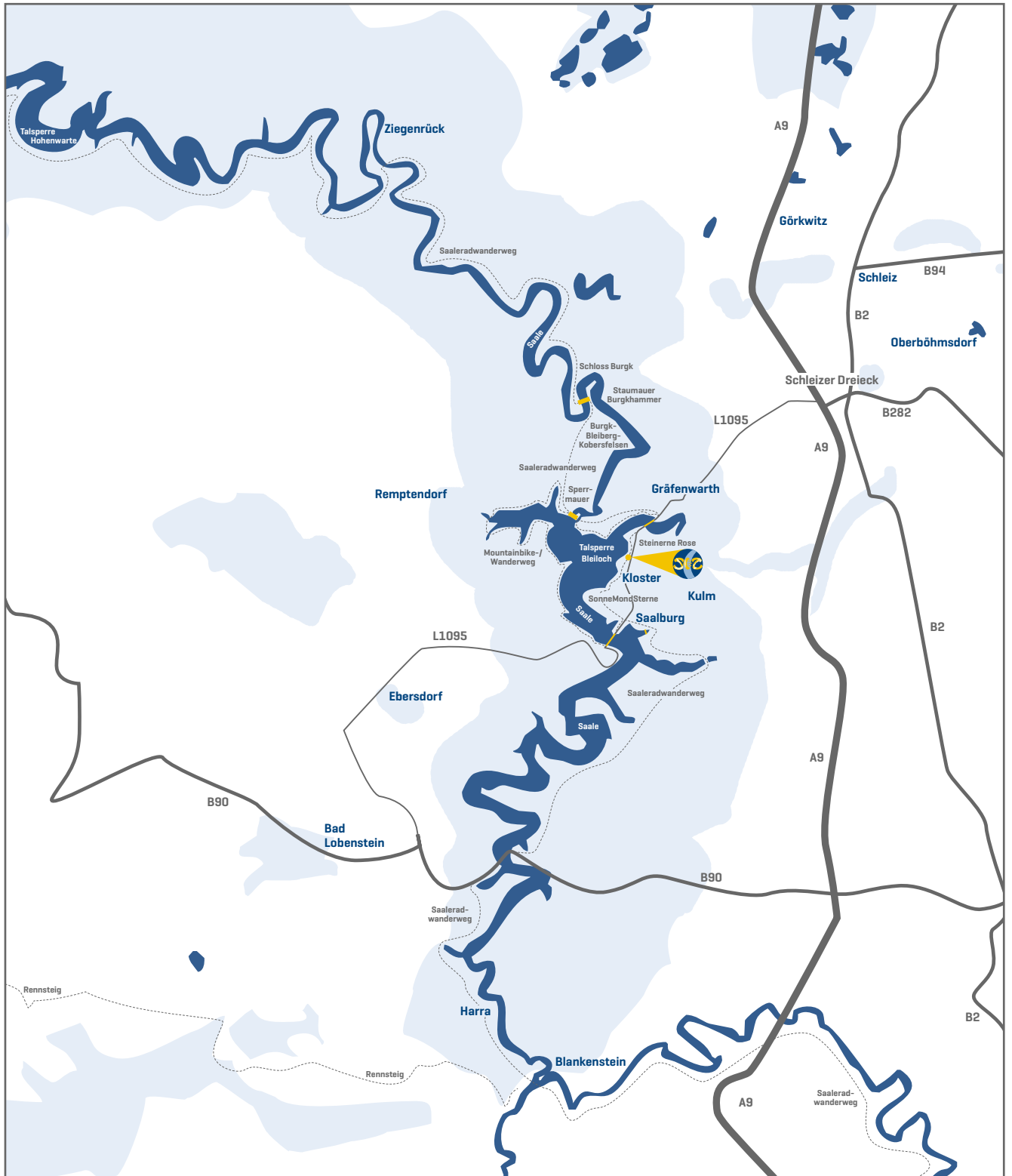
## Geländeplan







## Lageplan





## Zimmereinteilung

### Erdgeschoss SEZ



### Obergeschoss

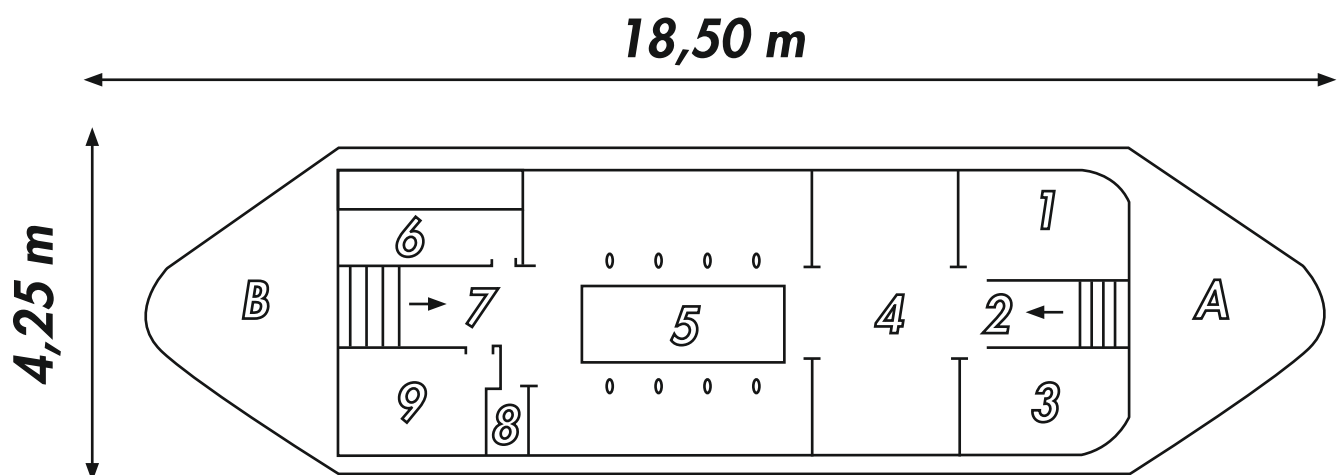


## Hausboot „Helga“

Im April 2000 strandete das einstige Arbeitsschiff aus Büsum im Seesport und Erlebnispädagogischen Zentrum Kloster, nachdem es nicht mehr in seiner ursprünglichen Funktion einsatzfähig war. Seitdem steht „Helga“ unseren Gästen als Wohnschiff zur Verfügung.

Der Weg von den ostfriesischen Inseln führte über die Stationen Hamburg und Havelberg mittels Schwerlasttransport nach Erfurt. In der thüringischen Landeshauptstadt fanden im Rahmen eines ABM-Projektes und mit Hilfe von Jugendlichen, die gemeinnützige Arbeitsstunden ableisteten, die notwendigen Umbaumaßnahmen statt.

Im Anschluss folgte der Transport auf dem Landweg nach Saalburg, von wo aus die „Helga“ im Schlepp des Motorschiffes MS „Gera“ an das Ufer des SEZ gebracht wurde. Die „Helga“ bietet nun mit zwei Mehrbettkabinen und drei Einzelkabinen 13 Kojen.



**A** Vorschiff (Einzelkabine), **B** Heck, **1** Einzelkabine, **2** Gang mit Niedergang, **3** Einzelkabine, **4** 6er-Kabine, **5** 4er-Kabine, **6** Toilette, **7** Gang mit Niedergang, **8** Abstellraum, **9** Kombüse [Kühlschrank, Kaffeemaschine, zwei Herdplatten, Mikrowelle, Toaster & Spüle]

## Programmbausteine



Das Seesport und Erlebnispädagogische Zentrum Kloster (SEZ) bietet seinen Gästen neben Unterkunft und Verpflegung eine Vielzahl attraktiver erlebnispädagogischer Programme an.

Je nach persönlichen Wünschen können einzelne Bausteine zu einem spannendem Programm für Sie zusammengestellt werden. Unsere Mitarbeiter unterstützen Sie sehr gern bei der Planung und Auswahl Ihres Programms.

### **Teamtraining**

Interaktive Spiele im Wald bzw. auf dem Gelände des SEZ Kloster fördern die Kommunikationsfähigkeit, erfordern Kooperation sowie Teamfähigkeit. In der Natur, abseits vom alltäglichen Klassenraum bzw. der Firma, werden Aufgaben gestellt, die Körper und vor allem den Geist schulen.

Wir wandern durch Schluchten, holen Schätze aus vergifteten Seen oder waten durchs Bleilochmoor. Um ein individuelles Teamtraining durchzuführen, werden im Vorfeld genaue Absprachen bezüglich der Gruppe und deren Ziele mit den verantwortlichen Betreuern getroffen.

### **Teamtour GPS**

Mit Wandern kann man kaum mehr jemand begeistern. Hingegen mit Technik schon. Warum also nicht beides miteinander verbinden. GPS-Touren gewinnen mehr und mehr Ansehen.

Gerne erstellen unsere Mitarbeiter für Sie Ihre individuelle Schatzsuche, Rallye oder Sternenwanderung. Nach einer kurzen Einweisung in die Handhabung unserer GPS-Geräte laufen Sie an Wegen orientiert oder über Stock und Stein zu Ihren markierten Wegpunkten. Dort erhalten Sie kleine Aufgaben oder Rätsel von uns, um zum nächsten Punkt zu gelangen. Am Ende kann ein Schatz geborgen werden, der je nach Bedarf von Königen, Rittern, Piraten oder Mönchen dort versteckt wurde.



### **Teamtraining Wasser**

*Das Teamtraining Wasser ist für alle, die zusammen am und auf dem nassen Element etwas erleben möchten. Sie möchten zusammen mit Ihrer Gruppe das Kanufahren einmal versuchen? Dann probieren Sie das Paddeln doch gleich mal auf dem größten Stausee Deutschlands – dem Bleilochstausee.*



*Nach einer kurzen Einführung in das Kajak- oder Kanadierfahren können wir Ihnen kleine Aufgaben stellen, deren Lösung nur in einer engen Zusammenarbeit zu finden ist. Der Spaß kommt dabei nicht zu kurz, vor allen Dingen beim eventuell freudvollen Abschluss „Entern oder Kentern“.*



### **Teamtraining Klettern**

*Der Weg ist das Ziel! Nach einer kurzen Einweisung in die Klettertechnik sowie dem genauen Erklären und Demonstrieren der Sicherungskette durch unsere geschulten Mitarbeiter, können sowohl Neulinge als auch erfahrene Kletterer sich an unserer 11 m hohen Indoor-Kletterwand austoben. Ob alle Griffe, nach Farben, blind oder auf Zeit – die richtige Herausforderung ist bestimmt auch für Sie dabei.*



### **Teamtraining Segeln**

*Warum bis nach Mecklenburg oder gar zur Ostsee fahren, wenn das Abenteuer doch so dicht vor der Haustür liegt. Lassen Sie sich in unseren Segelkuttern den Wind um die Nase sausen ...*



*Unter dem Motto „Wir sitzen alle in einem Boot!“ erhält jedes Besatzungsmitglied eine Aufgabe. Denn allein ist unser Segelkutter nicht zu steuern. Neben den segeltypischen Manövern, welche eine gut koordinierte Zusammenarbeit erfordern, liegt das Hauptaugenmerk im gemeinsamen Erleben der Natur und ihrer Kräfte. Das Teamtraining Segeln ist sowohl für Grundschüler als auch Seniorengruppen von einer Stärke von maximal zwölf Teilnehmern pro Segelkutter geeignet.*



### **Teamtraining Floßbau**

*Haben Sie schon mal ein richtiges Floß gebaut? Bei uns haben Sie dazu die Möglichkeit. Aber wie es im richtigen Leben ist, bekommt man nichts geschenkt.*

*Sie müssen sich zunächst einmal ein paar „Taler“ durch verschiedene kleine Aufgaben verdienen, um sich Floßbaumaterialien kaufen zu können. Dann sind Ihrer Kreativität keine Grenzen mehr gesetzt. Ihr Floß sollte nur mit Ihrer Crew nicht untergehen, denn das Wasser im Bleilochstausee kann manchmal sehr kalt sein ...!*



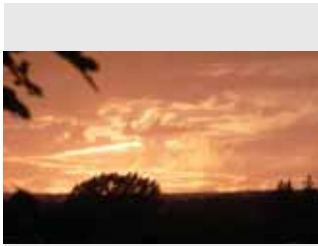
### **Gesund im Team**

*In den Familien bleibt immer weniger Zeit gemeinsam mit den Kindern zu kochen, dadurch ist den Kindern ein wichtiges lebenspraktisches Erfahrungsfeld verschlossen. Durch die zunehmende Verwendung von industriell vorgefertigten Lebensmitteln verlieren die Kinder den Bezug zum Ursprung unserer Nahrungsmittel.*

*Fast-Food und Einheitsgeschmack verdrängen immer häufiger eine vielseitige Koch- und Esskultur. Durch falsche Ernährung und Bewegungsmangel nehmen vor allem Übergewicht und Fettleibigkeit zu. Gesunde Lebensführung bekommt in der Erziehung von Kindern einen immer größeren Stellenwert.*

*All diese Punkte haben uns veranlasst, dieses Projekt ins Leben zu rufen. Das Grillprojekt mit den Kindern ist auf sie und ihre Bedürfnisse ausgerichtet. Ziel ist es, ihnen mit Spaß und Probierlust viele Einblicke in die Welt der Lebensmittel zu ermöglichen und in Kochgruppen ein leckeres und gleichzeitig gesundes Essen auszurichten.*





### **Nachtwanderung**

*Sich in der Nacht zurecht zu finden ist gar nicht so einfach. Unser wichtigster Analysator, die Augen, werden durch die Dunkelheit eingeschränkt. Bei unseren Nachtwanderungen lernen Sie mit den Füßen sehen und spüren die Nacht mit ihren unterschiedlichen Nuancen. Ziel der Nachtaktion ist die Vertrauens-, Wahrnehmungs- und Erfahrungsschulung.*

### **geführte MTB Tour**

*Die Ausläufer des Thüringer Schiefergebirges bieten zahlreiche Routen durch Wälder und Wiesen immer in Schlagweite zum Thüringer Meer – dem Bleilochstausee an.*

*Hier kann man kurze Bade- und Picknickpausen einlegen und sich für die nächste Etappe erholen. Unsere ortskundigen Guides begleiten Sie zu Sehenswürdigkeiten, wie nach Schloss Burgk oder lassen eine aufregende Tour an der leckeren Eisdielen in Saalburg enden.*

*Je nach Wetterlage laden wir Sie aber auch herzlichst dazu ein, sich durch Schlammflöcher und knöcheltiefe Pfützen zu kämpfen. Wir versprechen: es wird ein unvergessliches Erlebnis, über das auch noch nach Jahren gesprochen wird!*

### **geführte Kanutour**

*Der Bleilochstausee mit einer Gesamtlänge von 28 km besteht aus unzähligen vielen kleineren und größeren Buchten, in der jeder Paddler sein ungestörtes Fleckchen findet. Ein Ausflug zur Eisdielen, zum Märchenwald, mit Bade- oder Grillpause, ob nur eine Stunde oder über mehrere Tage – unser Kanuguide plant mit Ihnen die Route und begleitet Sie sicher über die Saale und das Thüringer Meer.*



### **Fackelkanutour**

*Die abendliche Stimmung am Stausee ist atemberaubend. Die Sonne geht glitzernd am Horizont unter. Sie paddeln genüsslich über das goldfarbene Wasser, können beobachten, wie sich Farben verändern und lauschen den Geräuschen der Natur in der Dämmerstunde. Auf dem Rückweg entflammen Sie Fackeln und genießen die Schönheit der Nacht.*



### **Kanuanfängertraining**

*Paddeln lernen auf dem größten Stausee Deutschlands – wo sonst?! Schon mit wenigen Grundschlägen kann man sich auf dem See gut und sicher mit Kajak oder Kanadier bewegen. Neben dem Üben dieser Grundschlägen führt unser Kanuguide mit Ihnen eine Wassergewöhnung durch, bei der jeder seine Angst vor dem nassen Element verlieren wird.*



### **Staumauerführung**

*Besuchen Sie mit uns ein beeindruckendes technisches Denkmal und laufen durch die Kontrollgänge und das Maschinenhaus der Bleilochtalesperre.*



*In diesem Paket ist die Überfahrt mit Booten sowie die Führung durch die Staumauer inkludiert. Das Mindestalter beträgt 14 Jahre.*

